

Tratamento

O tratamento para TEV consiste no uso profilático de anticoagulantes como a Heparina não fracionada e a Heparina de baixo peso molecular.

Os medicamentos só devem ser usados mediante prescrição médica, após criteriosa avaliação.

Além de medicamentos, a mudança de hábitos e na alimentação são de suma importância para uma terapia adequada.



PELA SUA SAÚDE:

1. LEIA AS INFORMAÇÕES DAS EMBALAGENS DOS MEDICAMENTOS.



2. SIGA AS INSTRUÇÕES DO SEU MÉDICO OU FARMACÊUTICO.



Horário de Assistência Farmacêutica:

Segunda à Sexta

das 07h00 às 17h00

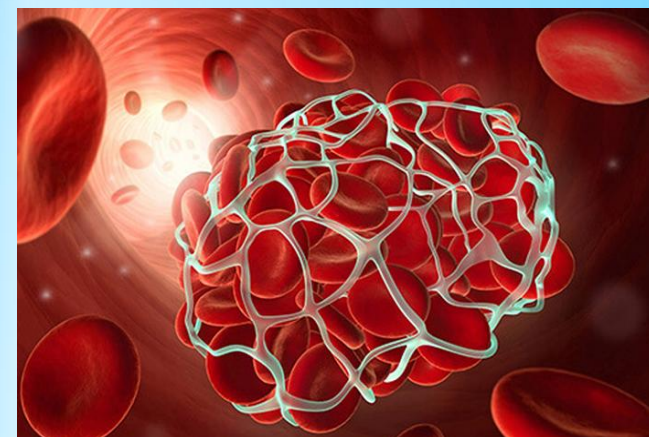
Para maiores Informações procure o Farmacêutico.



Comissão de Atenção Farmacêutica
Farmácia do Componente Especializado da Assistência Farmacêutica
SPDM – Associação Paulista para o Desenvolvimento da Medicina
2025

Farmácia de Medicamentos Especializados
SPDM - Associação Paulista para o Desenvolvimento da Medicina

COMISSÃO DE ATENÇÃO FARMACÊUTICA TROMBOEMBOLISMO VENOSO EM GESTANTE COM TROMBOFILIA



Introdução

O tromboembolismo corresponde à formação de um coágulo dentro do sistema vascular arterial ou venoso e esse coágulo vai provocar a incorreta circulação do sangue e irrigação dos órgãos em que se forma.

A gravidez aumenta o potencial trombogénico de todas as trombofilias (conjunto de várias anomalias específicas, hereditárias ou adquiridas, que condicionam o estado de hipercoagulabilidade e um aumento de doença tromboembólica).



Causas

- Aumento da dilatação das veias (distensibilidade venosa);
- Diminuição do tónus venoso;
- Diminuição em cerca de metade do fluxo do sangue das pernas durante o 3º trimestre devido ao aumento de peso uterino;
- Diminuição do retorno venoso das pernas para o coração devido à pressão uterina;
- Aumento do peso da grávida;
- Lesão vascular durante o parto (parto vaginal ou cesariana).



Sintomas

A TVP geralmente atinge as pernas, tanto as coxas quanto panturrilhas, e tende a se manifestar em um lado do corpo de cada vez. A pessoa com TVP pode apresentar:

- Dor na perna ou nos braços, dependendo de onde foi atingido pelo coágulo;
- Vermelhidão no membro afetado;
- Inchaço e endurecimento do tecido na região afetada;
- Calor na área atingida;
- Cor mais escura da pele.

